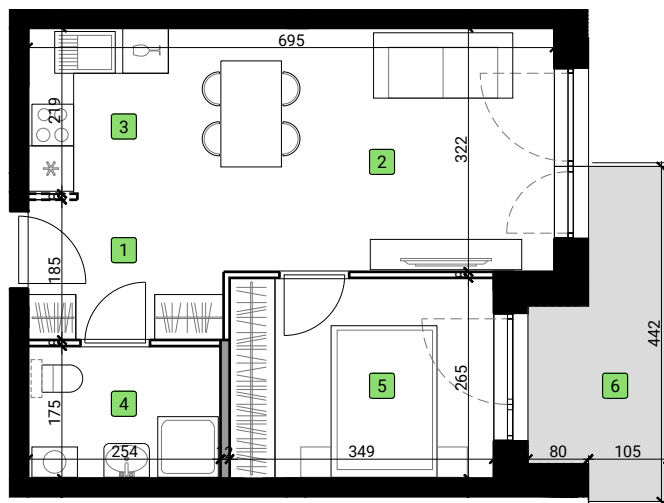
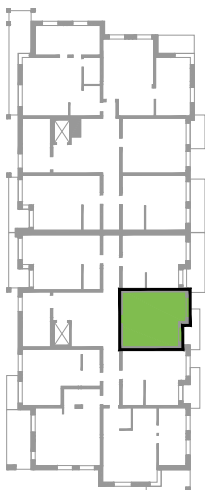


Piętro 4

Lokal nr
30
NOWA
 CZĘSTOCHOWA

 Dzielnica Parkitka
 ul. Poleska / Okulickiego

1	Komunikacja	2.95 m ²
2	Pokój dzienny	17.26 m ²
3	Aneks kuchenny	4.17 m ²
4	Łazienka	4.32 m ²
5	Sypialnia	9.07 m ²

Łącznie 37,77 m²

6	Balkon	6.3 m ²
---	--------	--------------------

Wszystkie wymiary wewnętrzne podano w świetle ścian surowych.
 Wszystkie powierzchnie pomieszczeń obliczone wg normy PN-ISO 9836:1997 (z uwzględnieniem tynków). Opracowanie na podstawie projektu budowlanego.
 Wymiary na rysunkach mogą nieznacznie różnić się od rzeczywistych.


NOWA
 DEWELOPER

 Przedsiębiorstwo Budowlane Częstobud Damian Świącik
 al. Bohaterów Monte Cassino 40, 42-200 Częstochowa

tel: 798 575 555, 798 576 666

biuro@grupadombud.pl
NOWADEWELOPER.PL