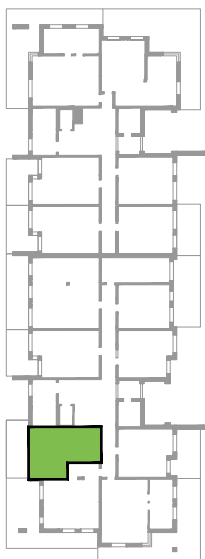


Parter

Lokal nr

4



**NOWA**  
CZĘSTOCHOWA

**Dzielnica Parkitka**  
ul. Poleska / Okulickiego

|   |                |                      |
|---|----------------|----------------------|
| 1 | Komunikacja    | 7.16 m <sup>2</sup>  |
| 2 | Pokój dzienny  | 14.45 m <sup>2</sup> |
| 3 | Aneks kuchenny | 4.30 m <sup>2</sup>  |
| 4 | Łazienka       | 4.05 m <sup>2</sup>  |
| 5 | Sypialnia      | 11.00 m <sup>2</sup> |

**Łącznie 40,96 m<sup>2</sup>**

|   |                      |                      |
|---|----------------------|----------------------|
| 6 | Ogródek              | 21.33 m <sup>2</sup> |
|   | Taras                | 6.14 m <sup>2</sup>  |
|   | Powierzchnia zieleni | 15.19 m <sup>2</sup> |

**NOWA**  
DEWELOPER

Przedsiębiorstwo Budowlane Częstobud Damian Świącik  
al. Bohaterów Monte Cassino 40, 42-200 Częstochowa

tel: 798 575 555, 798 576 666

[biuro@grupadombud.pl](mailto:biuro@grupadombud.pl)

**NOWADEWELOPER.PL**

Wszystkie wymiary wewnętrzne podano w świetle ścian surowych.  
Wszystkie powierzchnie pomieszczeń obliczone wg normy PN-ISO 9836:1997 (z uwzględnieniem tynków). Opracowanie na podstawie projektu budowlanego.  
Wymiary na rysunkach mogą nieznacznie różnić się od rzeczywistych.

